

# PERFECTA-IP 32

## CENTRALE DI ALLARME

Le centrali di allarme serie PERFECTA-IP sono progettate per proteggere locali di piccole e medie dimensioni, come appartamenti, piccole abitazioni, piccoli uffici, piccole attività commerciali, ecc. Forniscono lo standard di sicurezza conforme alla normativa EN 50131 Grado 2.

Il sistema basato sulla centrale di allarme PERFECTA-IP 32 è caratterizzato da un'installazione rapida, una semplice configurazione e un funzionamento facile e intuitivo. La centrale, oltre ai metodi tradizionali per comandare il sistema di allarme, offre anche delle soluzioni più moderne: la facile ed intuitiva applicazione **PERFECTA CONTROL** per dispositivi mobili o telecomandi che operano nella banda di frequenze 433 MHz (dopo aver collegato il modulo **INT-RX-S**).

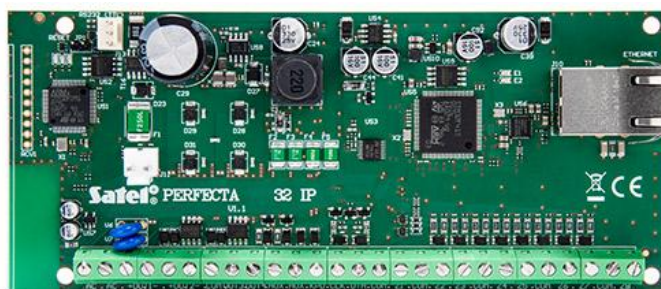
Il modulo Ethernet integrato nel modello PERFECTA-IP 32 offre un'ampia gamma di funzioni: interazione con l'applicazione mobile con supporto per le notifiche PUSH, configurazione remota mediante il software **PERFECTA Soft**, segnalazione di eventi (ad esempio agli utenti interessati o alle stazioni di vigilanza).

La scheda elettronica della centrale è dotata di 8 zone cablate e 4 uscite. Il loro numero può essere aumentato collegando i moduli di espansione: **INT-E**, **INT-O** o **INT-OR**. Questo consente di ampliare il sistema con rivelatori, sirene ed altri dispositivi per il controllo del cancello, delle tapparelle, dell'irrigazione etc.

La centrale consente di dividere il sistema (locali) in due partizioni, con tre modalità armate tra cui scegliere (giorno, notte, pieno). Ogni zona può essere assegnata a una o entrambe le aree sorvegliate.

Il sistema può essere configurato in due modi: utilizzando l'intuitivo software PERFECTA Soft (da un computer collegato con cavo RS-232 (TTL) o da remoto via Ethernet) o da tastiera, utilizzando il menù di programmazione.

- conformità alla norma EN 50131 Grado 2
- da 8 a 32 zone filari programmabili:
  - configurazioni: NO, NC, EOL, 2EOL/NO, 2EOL/NC
  - gestione rivelatori a fune per tapparelle e sensori di vibrazione
- da 4 a 12 uscite filari programmabili
- 2 uscite alimentazione a bordo
- il modulo Ethernet integrato ( invio eventi a stazioni di vigilanza, applicazione mobile, notifiche PUSH)
- suddivisione del sistema in 2 partizioni:
  - 3 modalità di inserimento per ogni partizione
  - ogni zona può essere assegnata a due partizioni
  - controllo utente o opzione di controllo timer
- bus di comunicazione per il collegamento di tastiere (**PRF-LCD**), moduli di espansione (**INT-E**, **INT-O**, **INT-ORS**) e modulo di espansione del ricevitore del telecomando con telecomando 433 MHz (**INT-RX-S**)
- controllo del sistema utilizzando:
  - tastiere PRF-LCD (fino a 4)
  - applicazione mobile PERFECTA CONTROL
  - radio telecomandi operanti nella banda 433 MHz (fino a 15) – richiede la cooperazione con il modulo INT-RX-S
- aggiornamento firmware da remoto
- codici:
  - 15 codici utente
  - 1 codice di programmazione



- nomi editabili (utenti, partizioni, zone, uscite e moduli) per la facile gestione del sistema
- timer:
  - 8 timer con possibilità di impostazione delle eccezioni
- memoria 3584 eventi
- autodiagnostica di elementi principali del sistema
- alimentatore integrato:
  - protezione da sovraccarichi
  - protezione contro la scarica totale della batteria
  - regolazione corrente carica batteria
- programmazione:
  - locale – tastiera, computer con il software PERFECTA Soft installato (collegamento mediante porta RS 232 (TTL))
  - da remoto – computer con il software PERFECTA Soft installato (Ethernet)

**SCHEMA TECNICA**

Memoria eventi	3584
Partizioni	2
Timer	8
Dimensioni della scheda elettronica	160 x 68 mm
Temperatura di lavoro	10...+55°C
Tensione nominale di alimentazione ( $\pm 15\%$ )	18 V AC, 50-60 Hz
Assorbimento di corrente in stato di pronto	100 mA
Assorbimento di corrente massimo	200 mA
Peso	108 g
Umidità massima	93 $\pm$ 3%
Tensione soglia di segnalazione per guasto batteria ( $\pm 10\%$ )	11 V
Tensione di scollegamento batteria ( $\pm 10\%$ )	10,5 V
Classe ambientale EN50130-5	II
Corrente di ricarica massima della batteria	110 mA
Ingressi filari programmabili	8
Numero massimo ingressi programmabili	32
Uscite filari programmabili	4
Numero massimo uscite programmabili	12
Uscite di alimentazione	2
Bus di comunicazione	1
Tastiere	fino a 4
Livello di sicurezza secondo EN 50131	Grado 2
Trasformatore consigliato	40 VA
Utenti	15
Capacità di carico dell'uscita KPD	500 mA / 12 V DC
Tensione di uscita	10,5 V...14 V DC
Corrente di ricarica della batteria	500 mA
Tensione di uscita dell'alimentatore	12 V DC $\pm 15\%$
Corrente di uscita dell'alimentatore	2 A
Capacità di carico delle uscite programmabili OC	25 mA / 12 V DC
Capacità di carico delle uscite programmabili di potenza	1000 mA / 12 V DC
Uscita AUX	500 mA / 12 V DC
Assorbimento di corrente in standby dalla batteria	110 mA